

**ОБЩЕСТВО С ОГРАНИЧЕННОЙ ОТВЕТСТВЕННОСТЬЮ
«ГЕОМАСТЕР»**

СВИДЕТЕЛЬСТВО № 01-И-№2185 22 АПРЕЛЯ 2013г.

Проект межевания территории № 18/869
(материалы по обоснованию проекта)

**Объект: Автомобильная дорога «Длинная – Репище» Щигровского района
Курской области.**

Заказчик: ООО «УКСП»

Директор ООО «Геомастер»

Шемякин С.В.

г. Курск 2018г.

О г л а в л е н и е

№ п/п		Страница
	Материалы по обоснованию проекта	
1	Пояснительная записка	3
2	Чертеж границ существующих земельных участков	4
3	Чертеж границ зон с особыми условиями использования территорий и местоположения существующих объектов капитального строительства	5
4		
5		
6		
7		
11		
12		
13		
14		
15		
16		

ПОЯСНИТЕЛЬНАЯ ЗАПИСКА.

Проведение работ по составлению проекта межевания территории проектируемого линейного объекта: «Автомобильная дорога «Длинная – Репище» Щигровского района Курской области» , выполнено ООО «Геомастер» на основании заявления ООО «УКСП».

Работы выполнены в соответствии с генеральным планом, предоставленным заказчиком.

Красные линии .

Красные линии, обозначающие границы территорий, предназначенных для строительства, реконструкции линейных объектов, совпадают с границами зоны планируемого размещения линейного объекта.

Зоны особо охраняемых территорий.

Государственная инспекция по экологии и природопользованию сообщает, что в зоне строительства объекта «Автомобильная дорога «Длинная – Репище» Щигровского района Курской области», особо охраняемые природные территории регионального значения отсутствуют.

Зоны, выделенные по условиям охраны объектов культурного наследия.

Государственная инспекция по охране объектов культурного наследия Курской области сообщает, что в пределах земельного участка, отводимого под строительство, объекты культурного наследия, включенные в единый государственный реестр, либо выявленные объекты культурного наследия отсутствуют.

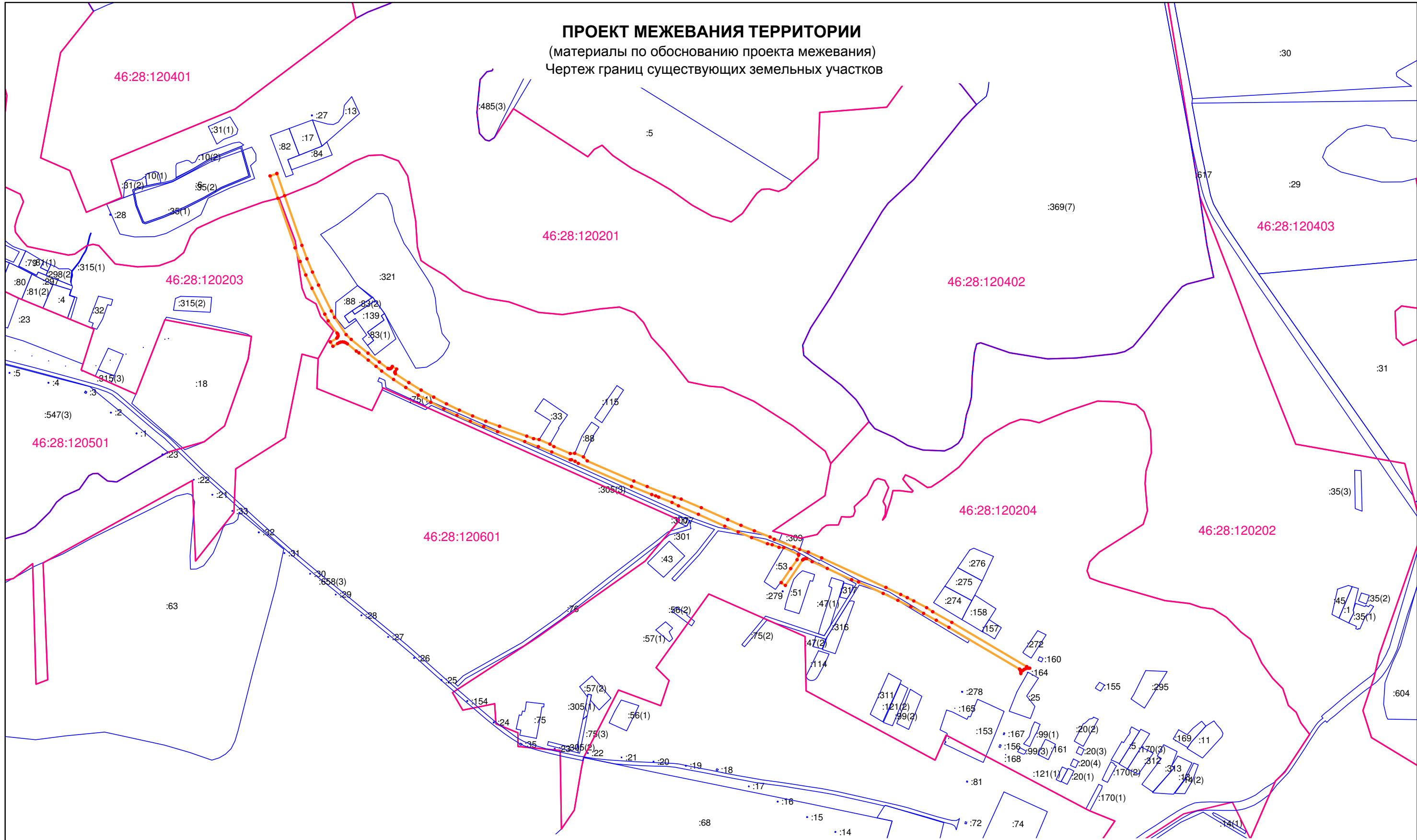
Работы выполнил:

Корженко М.А.

Проверил: директор

Шемякин С.В.

ПРОЕКТ МЕЖЕВАНИЯ ТЕРРИТОРИИ
(материалы по обоснованию проекта межевания)
Чертеж границ существующих земельных участков

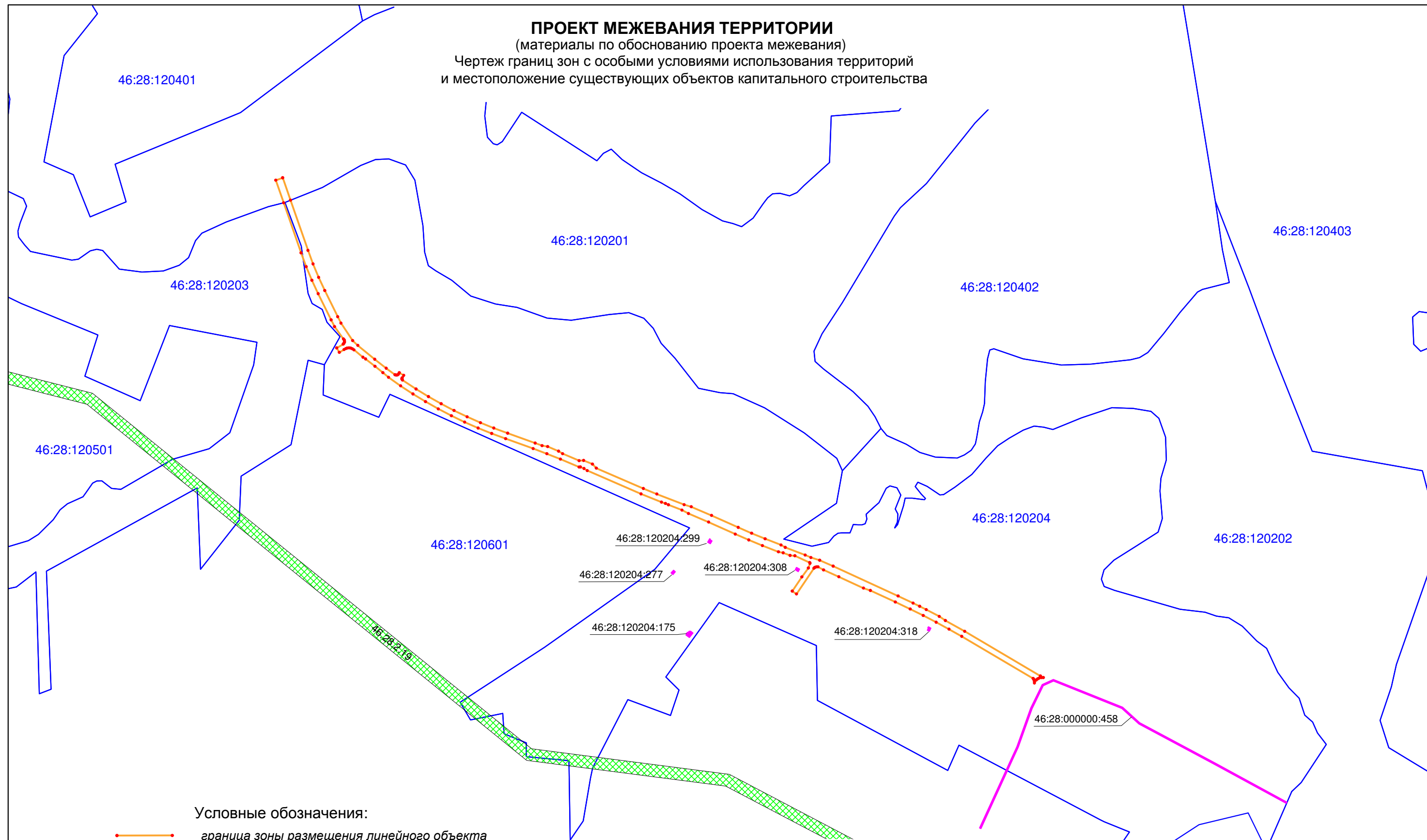


Условные обозначения:

- граница зоны размещения линейного объекта
- границы существующих земельных участков
- кадастровый номер существующего земельного участка
- граница кадастрового квартала
- 46:28:120204 номер кадастрового квартала

ООО "ГЕОМАСТЕР"				Общество с ограниченной ответственностью "Геомастер"			
				Свидетельство № 01-И-№2185 от 22.04.2013 г.			
Директор	Шемякин С.В.			Заказчик: ООО "УКСП"			
Исполнитель	Корженко М.А.			Объект: "Автомобильная дорога "Длинная-Репище" Щигровского района Курской области"	Заказ	Лист	Масштаб
					18/869	1/1	1: 10 000
				Чертеж проекта межевания		ИНВ. № 18/869	

ПРОЕКТ МЕЖЕВАНИЯ ТЕРРИТОРИИ
(материалы по обоснованию проекта межевания)
Чертеж границ зон с особыми условиями использования территорий
и местоположение существующих объектов капитального строительства



Условные обозначения:

- граница зоны размещения линейного объекта
- границы зон с особыми условиями использования территорий
- 46.28.2.19 номер зоны с особыми условиями использования территории
- существующие объекты капитального строительства (площадные)
- 46:28:120204:299 кадастровый номер объекта недвижимости
- существующие объекты капитального строительства (линейные)
- 46:28:000000:458 кадастровый номер объекта недвижимости
- граница кадастрового квартала
- 46:28:120204 номер кадастрового квартала

ООО "ГЕОМАСТЕР"				Общество с ограниченной ответственностью "Геомастер"			
				Свидетельство № 01-И-№2185 от 22.04.2013 г.			
Директор	Шемякин С.В.			Заказчик: ООО "УКСП"			
				Объект: "Автомобильная дорога "Длинная-Репище" Щигровского района Курской области"	Заказ	Лист	Масштаб
Исполнитель	Корженко М.А.				18/869	1/1	1: 10 000
				Чертеж проекта межевания		ИНВ. № 18/869	

**ОБЩЕСТВО С ОГРАНИЧЕННОЙ ОТВЕТСТВЕННОСТЬЮ
«ГЕОМАСТЕР»**

СВИДЕТЕЛЬСТВО № 01-И-№2185 22 АПРЕЛЯ 2013г.

Приложение 2

УТВЕРЖДЕНО
постановлением Администрации
Щигровского района
Курской области

от 13 декабря 2018 года

№ 614

Проект межевания территории № 18/869
(основная часть)

**Объект: Автомобильная дорога «Длинная – Репище» Щигровского района
Курской области.**

Заказчик: ООО «УКСП»

Директор ООО «Геомастер»

Шемякин С.В.

г. Курск 2018г.

О г л а в л е н и е

№ п/п		Страница
	Основная часть	
1	Пояснительная записка	3
2	Топографический план земельного участка	5
3	Ведомость координат земельных участков	8
4		
5		
6		
7		
8		
9		
10		
11		
12		
13		
14		

ПОЯСНИТЕЛЬНАЯ ЗАПИСКА.

Проведение работ по составлению проекта межевания территории проектируемого линейного объекта: «Автомобильная дорога «Длинная – Ретище» Щигровского района Курской области», выполнено ООО «Геомастер» на основании заявления ООО «УКСП».

Работы выполнены в соответствии с генеральным планом, предоставленным заказчиком.

В ходе подготовительных работ выполнен сбор, изучение и анализ имеющихся картографических материалов, материалов аэрофотосъёмки территории проведения работ, ранее выполненных проектно-изыскательских, землеустроительных и других работ, а также имеющихся сведений на район работ о земельных участках, содержащихся в государственном кадастре недвижимости, землеустроительной, градостроительной, геодезической, картографической и иной документации.

Полевые работы выполнялись с целью обновления существующего картографического материала масштаба 1:1000.

Границы земельных участков определены на откорректированном топографическом плане масштаба 1:1000 согласно генеральному плану. Координаты углов поворотов границ земельных участков, определены аналитически с применением программы Digital.

По результатам полевых измерений и имеющегося картографического материала составлена откорректированная цифровая векторная карта масштаба 1:1000, на основе которой подготовлен проект межевания линейного объекта

Проект межевания подготовлен с целью отображения на нем проектного решения границ земельных участков под проектируемым линейным объектом. На проектный план нанесены границы земельных участков с учетом кадастрового деления и участков, стоящих на кадастровом учете.

Работы выполнены в соответствии с требованиями “ ИНСТРУКЦИИ ПО МЕЖЕВАНИЮ ЗЕМЕЛЬ 1996 года” и «Методических рекомендаций по проведению межевания объектов землеустройства» от 17.02.2003г. и Федерального закона о кадастре недвижимости 221-ФЗ от 4.07.2007г.

Площадь земельного участка (полосы отвода на местности) для строительства автодороги, необходимого для производства строительных работ, составляет 47586 кв.м. и проектируется на двух участках.:

- участок № 1 (1306 кв.м), проходит по территории кадастрового квартала 46:28:120201.

- участок № 2 (46280 кв.м.), проходит по территории кадастровых кварталов 46:28:120203 и 46:28:120204.

Данные координат углов поворотов границы территории размещены на топографическом плане масштаба 1:1000 в таблице «Координаты точек границ земельных участков».

Сведения о площади земельных участков, о кадастровых кварталах и о землях сторонних землепользователей так же размещены на топографическом плане масштаба 1:1000 в таблице «Экспликация земельных участков».

Оба участка расположены на землях населенных пунктов.

Разрешенное использование земельных участков – Земельные участки (территории) общего пользования.

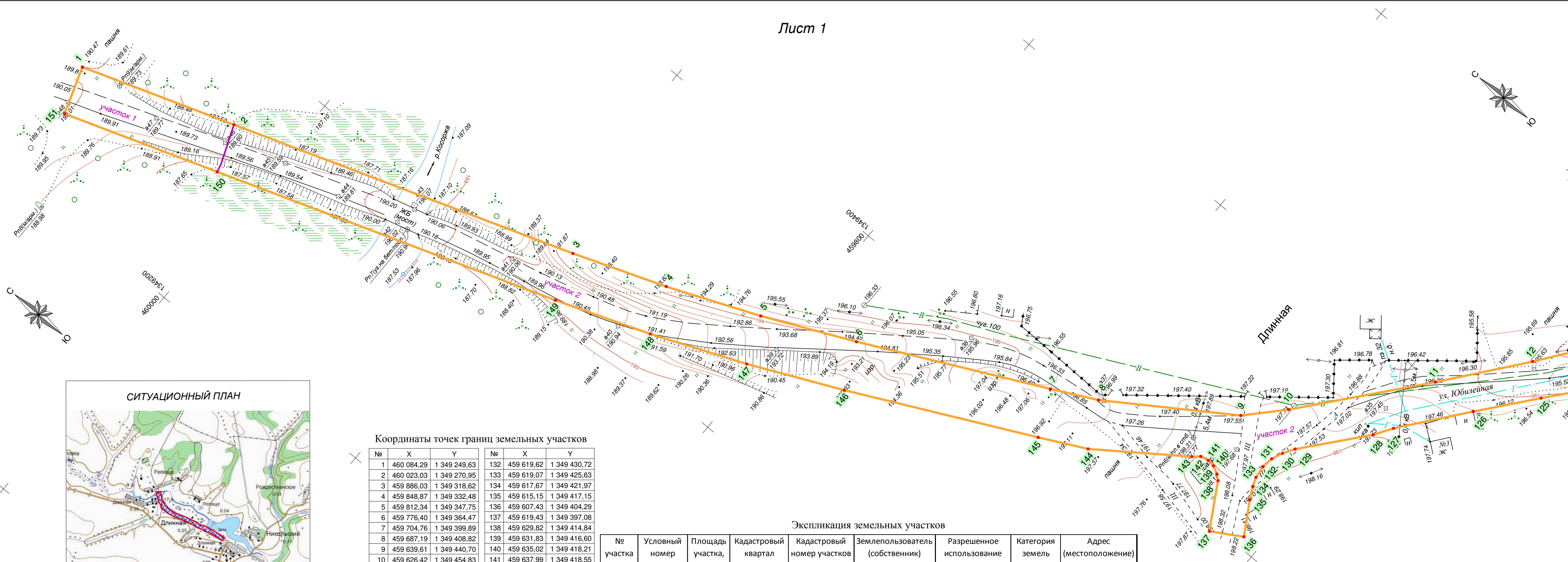
Так же составлена ведомость координат земельных участков, в которой даны координаты и площадь каждого земельного участка .

Работы выполнил:

Корженко М.А.

Проверил: директор

Шемякин С.В.



Координаты точек границ земельных участков

№	X	Y	№	X	Y
1	460 084,29	1 349 249,63	132	459 619,62	1 349 430,72
2	460 023,03	1 349 270,95	133	459 619,07	1 349 425,63
3	459 886,03	1 349 318,62	134	459 617,67	1 349 421,97
4	459 848,87	1 349 332,48	135	459 615,15	1 349 417,15
5	459 812,34	1 349 347,75	136	459 607,43	1 349 404,29
6	459 776,40	1 349 364,47	137	459 619,43	1 349 397,08
7	459 704,76	1 349 399,89	138	459 629,82	1 349 414,84
8	459 687,19	1 349 408,82	139	459 631,83	1 349 416,60
9	459 639,61	1 349 440,70	140	459 635,02	1 349 418,21
10	459 626,42	1 349 454,83	141	459 637,99	1 349 418,55
11	459 588,54	1 349 501,00	142	459 641,32	1 349 417,86
12	459 564,02	1 349 532,30	143	459 644,00	1 349 415,49
13	459 546,34	1 349 556,29	144	459 677,79	1 349 391,17
124	459 539,24	1 349 538,77	145	459 696,07	1 349 381,88
125	459 552,06	1 349 523,23	146	459 767,67	1 349 346,48
126	459 569,42	1 349 501,69	147	459 804,26	1 349 329,46
127	459 589,50	1 349 476,03	148	459 841,53	1 349 313,88
128	459 594,08	1 349 468,84	149	459 879,33	1 349 299,78
129	459 614,32	1 349 444,36	150	460 016,04	1 349 252,21
130	459 617,11	1 349 439,82	151	460 077,73	1 349 230,74
131	459 619,00	1 349 435,35	1	460 084,29	1 349 249,63

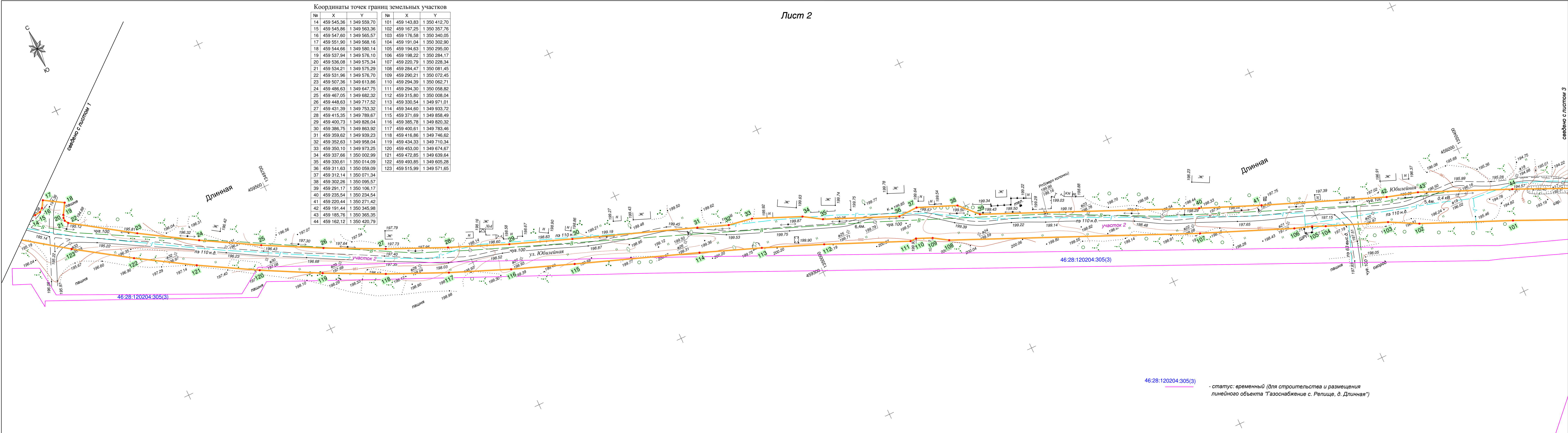
Экспликация земельных участков

№ участка	Условный номер земельного участка	Площадь участка, кв.м.	Кадастровый квартал	Кадастровый номер участков сторонних землепользова телей	Землепользователь (собственник)	Разрешенное использование	Категория земель	Адрес (местоположение)
Участок 1	:ЗУ1(1)	1306	46:28:120201	-	Неразграниченная государственная собственность: Никольский с/с.	Земельные участки (территории) общего пользования	земли населенных пунктов	Курская обл., Щигровский р-н, Никольский с/с., с. Репище
Участок 2	:ЗУ1(1)	46280	46:28:000000	-	Неразграниченная государственная собственность: Никольский с/с.	Земельные участки (территории) общего пользования	земли населенных пунктов	Курская обл., Щигровский р-н, Никольский с/с., д. Длинная

ООО "ГЕОМАСТЕР"				Общество с ограниченной ответственностью "Геомастер"			
Свидетельство № 01-И-№2185 от 22.04.2013 г.				Заказчик: ООО "УКСП"			
Директор	Шемакин С.В.			Объект: "Автомобильная дорога "Длинная-Репище" Щигровского района Курской области"			
Исполнитель	Корженко М.А.						
				Заказ	Лист	Масштаб	
				18/869	1/3	1: 1000	
Чертеж проекта межевания				ИНВ. № 18/869			

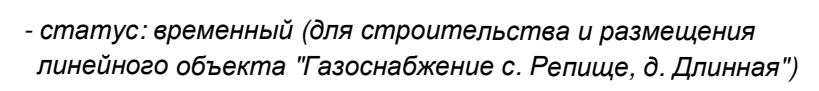
Координаты точек границ земельных участков

№	X	Y	№	X	Y
14	459 545,36	1 349 559,70	101	459 143,83	1 350 412,70
15	459 545,86	1 349 563,36	102	459 167,25	1 350 357,76
16	459 547,60	1 349 565,57	103	459 176,58	1 350 340,05
17	459 551,90	1 349 568,16	104	459 191,04	1 350 302,90
18	459 544,66	1 349 580,14	105	459 194,63	1 350 295,00
19	459 537,94	1 349 576,10	106	459 198,22	1 350 284,17
20	459 536,08	1 349 575,34	107	459 220,79	1 350 228,34
21	459 534,21	1 349 575,29	108	459 284,47	1 350 081,45
22	459 531,96	1 349 576,70	109	459 290,21	1 350 072,45
23	459 507,36	1 349 613,86	110	459 294,39	1 350 062,71
24	459 486,63	1 349 647,75	111	459 294,30	1 350 058,82
25	459 467,05	1 349 682,32	112	459 315,80	1 350 008,04
26	459 448,63	1 349 717,52	113	459 330,54	1 349 971,01
27	459 431,39	1 349 753,32	114	459 344,60	1 349 933,72
28	459 415,35	1 349 789,67	115	459 371,69	1 349 858,49
29	459 400,73	1 349 826,04	116	459 385,78	1 349 820,32
30	459 386,75	1 349 863,92	117	459 400,61	1 349 783,46
31	459 359,62	1 349 939,23	118	459 416,86	1 349 746,62
32	459 352,63	1 349 958,04	119	459 434,33	1 349 710,34
33	459 350,10	1 349 973,25	120	459 453,00	1 349 674,67
34	459 337,66	1 350 002,99	121	459 472,85	1 349 639,64
35	459 330,61	1 350 014,09	122	459 493,85	1 349 605,28
36	459 311,63	1 350 059,09	123	459 515,99	1 349 571,65
37	459 312,14	1 350 071,34			
38	459 302,26	1 350 095,57			
39	459 291,17	1 350 106,17			
40	459 235,54	1 350 234,54			
41	459 220,44	1 350 271,42			
42	459 191,44	1 350 345,98			
43	459 185,76	1 350 365,35			
44	459 162,12	1 350 420,79			



46:28:120204:305(3)

- статус: временный (для строительства и размещения
линейного объекта "Газоснабжение с. Релище, д. Длинная")



ВЕДОМОСТЬ КООРДИНАТ ЗЕМЕЛЬНЫХ УЧАСТКОВ

участок 1 (ЗУ1(1))

№	X	Y	Длина	Угол
1	460 084,29	1 349 249,63	64,86	160°48'52"
2	460 023,03	1 349 270,95	16,56	248°09'43"
2а	460 016,87	1 349 255,58	3,47	256°10'32"
150	460 016,04	1 349 252,21	65,32	340°48'51"
151	460 077,73	1 349 230,74	20,00	070°51'05"
1	460 084,29	1 349 249,63		

площадь: 1306 кв.м

№	X	Y	Длина	Угол
2	460 023,03	1 349 270,95	145,06	160°48'52"
3	459 886,03	1 349 318,62	39,65	159°32'31"
4	459 848,87	1 349 332,48	39,60	157°18'42"
5	459 812,34	1 349 347,75	39,64	155°03'41"
6	459 776,40	1 349 364,47	79,91	153°41'09"
7	459 704,76	1 349 399,89	19,71	153°04'00"
8	459 687,19	1 349 408,82	57,28	146°10'44"
9	459 639,61	1 349 440,70	19,32	133°01'24"
10	459 626,42	1 349 454,83	59,72	129°21'49"
11	459 588,54	1 349 501,00	39,76	128°05'20"
12	459 564,02	1 349 532,30	29,80	126°22'39"
13	459 546,34	1 349 556,29	3,55	106°05'54"
14	459 545,36	1 349 559,70	3,70	082°08'48"
15	459 545,86	1 349 563,36	2,81	051°48'08"
16	459 547,60	1 349 565,57	5,03	031°03'33"
17	459 551,90	1 349 568,16	14,00	121°09'52"
18	459 544,66	1 349 580,14	7,84	211°03'33"
19	459 537,94	1 349 576,10	2,00	202°07'36"
20	459 536,08	1 349 575,34	1,88	181°41'09"
21	459 534,21	1 349 575,29	2,66	147°48'46"
22	459 531,96	1 349 576,70	44,56	123°30'32"
23	459 507,36	1 349 613,86	39,73	121°26'37"
24	459 486,63	1 349 647,75	39,73	119°32'02"
25	459 467,05	1 349 682,32	39,73	117°37'26"
26	459 448,63	1 349 717,52	39,73	115°42'51"
27	459 431,39	1 349 753,32	39,73	113°48'15"
28	459 415,35	1 349 789,67	39,20	111°54'26"
29	459 400,73	1 349 826,04	40,37	110°15'30"
30	459 386,75	1 349 863,92	80,05	109°48'24"
31	459 359,62	1 349 939,23	20,07	110°24'19"
32	459 352,63	1 349 958,04	15,42	099°25'42"
33	459 350,10	1 349 973,25	32,24	112°41'57"
34	459 337,66	1 350 002,99	13,15	122°25'52"
35	459 330,61	1 350 014,09	48,84	112°51'43"
36	459 311,63	1 350 059,09	12,26	087°37'35"
37	459 312,14	1 350 071,34	26,17	112°11'01"
38	459 302,26	1 350 095,57	15,35	136°17'54"
39	459 291,17	1 350 106,17	139,90	113°25'42"
40	459 235,54	1 350 234,54	39,85	112°16'24"
41	459 220,44	1 350 271,42	80,00	111°14'58"
42	459 191,44	1 350 345,98	20,18	106°21'36"
43	459 185,76	1 350 365,35	60,27	113°05'21"
44	459 162,12	1 350 420,79	80,02	114°14'25"
45	459 129,27	1 350 493,75	39,82	113°27'23"
46	459 113,42	1 350 530,28	39,82	112°24'53"
47	459 098,23	1 350 567,09	46,61	111°17'03"
48	459 081,31	1 350 610,53	13,32	119°18'28"
49	459 074,79	1 350 622,14	58,20	111°07'54"
50	459 053,81	1 350 676,43	17,21	113°22'40"
51	459 046,98	1 350 692,23	25,03	107°23'05"

участок 2 (ЗУ1(1))

№	X	Y	Длина	Угол
52	459 039,50	1 350 716,12	40,18	113°32'00"
53	459 023,46	1 350 752,96	195,14	114°41'16"
54	458 941,95	1 350 930,27	45,18	115°19'08"
55	458 922,63	1 350 971,10	20,09	116°09'54"
56	458 913,77	1 350 989,14	20,09	116°41'09"
57	458 904,75	1 351 007,09	40,18	117°28'02"
58	458 886,21	1 351 042,74	20,18	123°56'10"
59	458 874,95	1 351 059,48	60,22	119°17'25"
60	458 845,49	1 351 112,00	240,07	120°31'20"
61	458 723,57	1 351 318,80	9,51	118°28'51"
62	458 719,03	1 351 327,16	4,89	267°34'50"
63	458 718,82	1 351 322,27	6,71	259°57'29"
64	458 717,65	1 351 315,66	4,41	245°02'14"
65	458 715,79	1 351 311,66	4,74	230°18'03"
66	458 712,76	1 351 308,01	10,07	213°19'41"
67	458 704,35	1 351 302,48	4,21	002°09'36"
68	458 708,56	1 351 302,64	3,26	348°47'55"
69	458 711,76	1 351 302,01	3,17	334°30'27"
70	458 714,62	1 351 300,64	2,71	320°36'07"
71	458 716,71	1 351 298,92	226,30	300°31'17"
72	458 831,64	1 351 103,98	39,85	299°33'03"
73	458 851,30	1 351 069,31	39,85	298°30'32"
74	458 870,32	1 351 034,29	39,85	297°28'02"
75	458 888,70	1 350 998,93	39,85	296°25'32"
76	458 906,44	1 350 963,24	44,81	295°19'08"
77	458 925,60	1 350 922,73	75,03	294°44'00"
78	458 956,99	1 350 854,59	20,10	289°01'22"
79	458 963,54	1 350 835,59	73,92	294°44'00"
80	458 994,47	1 350 768,45	45,87	294°08'00"
81	459 013,23	1 350 726,59	17,19	299°00'24"
82	459 021,56	1 350 711,56	3,54	270°57'29"
83	459 021,62	1 350 708,02	3,29	255°57'50"
84	459 020,82	1 350 704,83	2,73	246°15'02"
85	459 019,72	1 350 702,33	2,70	225°45'37"
86	459 017,84	1 350 700,40	85,00	214°03'17"
87	458 947,41	1 350 652,80	14,00	304°03'17"
88	458 955,25	1 350 641,20	46,84	033°59'28"
89	458 994,09	1 350 667,38	30,14	036°27'10"
90	459 018,33	1 350 685,29	13,52	018°16'27"
91	459 031,17	1 350 689,53	0,78	000°00'00"
92	459 031,95	1 350 689,53	1,43	326°58'34"
93	459 033,15	1 350 688,75	44,45	294°56'01"
94	459 051,89	1 350 648,44	13,30	273°43'17"
95	459 052,75	1 350 635,17	19,96	290°44'11"
96	459 059,82	1 350 616,49	13,32	282°02'27"
97	459 062,60	1 350 603,46	47,04	291°17'03"
98	459 079,68	1 350 559,63	40,18	292°24'53"
99	459 095,00	1 350 522,49	40,18	293°27'23"
100	459 110,99	1 350 485,63	79,98	294°14'26"
101	459 143,83	1 350 412,70	59,73	293°05'21"

№	X	Y	Длина	Угол
102	459 167,25	1 350 357,76	20,02	297°46'52"
103	459 176,58	1 350 340,05	39,86	291°15'58"
104	459 191,04	1 350 302,90	8,68	294°24'18"
105	459 194,63	1 350 295,00	11,41	288°21'46"
106	459 198,22	1 350 284,17	60,22	292°00'47"
107	459 220,79	1 350 228,34	160,10	293°26'11"
108	459 284,47	1 350 081,45	10,67	302°33'14"
109	459 290,21	1 350 072,45	10,60	293°13'25"
110	459 294,39	1 350 062,71	3,89	268°42'10"
111	459 294,30	1 350 058,82	55,15	292°56'19"
112	459 315,80	1 350 008,04	39,85	291°42'27"
113	459 330,54	1 349 971,01	39,85	290°39'56"
114	459 344,60	1 349 933,72	79,95	289°48'23"
115	459 371,69	1 349 858,49	40,69	290°15'33"
116	459 385,78	1 349 820,32	39,73	291°54'26"
117	459 400,61	1 349 783,46	40,26	293°48'15"
118	459 416,86	1 349 746,62	40,26	295°42'51"
119	459 434,33	1 349 710,34	40,26	297°37'26"
120	459 453,00	1 349 674,67	40,26	299°32'02"
121	459 472,85	1 349 639,64	40,26	301°26'37"
122	459 493,85	1 349 605,28	40,26	303°21'13"
123	459 515,99	1 349 571,65	40,26	305°15'48"
124	459 539,24	1 349 538,77	20,15	309°32'26"
125	459 552,06	1 349 523,23	27,67	308°51'25"
126	459 569,42	1 349 501,69	32,57	308°02'21"
127	459 589,50	1 349 476,03	8,53	302°30'08"
128	459 594,08	1 349 468,84	31,76	309°35'31"
129	459 614,32	1 349 444,36	5,33	301°33'17"
130	459 617,11	1 349 439,82	4,85	292°55'16"
131	459 619,00	1 349 435,35	4,67	277°36'17"
132	459 619,62	1 349 430,72	5,12	263°54'25"
133	459 619,07	1 349 425,63	3,92	248°58'25"
134	459 617,67	1 349 421,97	5,44	242°24'18"
135	459 615,15	1 349 417,15	15,00	239°01'58"
136	459 607,43	1 349 404,29	14,00	329°01'58"
137	459 619,43	1 349 397,08	20,58	059°40'25"
138	459 629,82	1 349 414,84	2,67	041°05'10"
139	459 631,83	1 349 416,60	3,57	026°47'04"
140	459 635,02	1 349 418,21	2,99	006°38'45"
141	459 637,99	1 349 418,55	3,40	348°14'32"
142	459 641,32	1 349 417,86	3,57	318°31'31"
143	459 644,00	1 349 415,49	41,63	324°15'15"
144	459 677,79	1 349 391,17	20,50	333°03'52"
145	459 696,07	1 349 381,88	79,88	333°41'11"
146	459 767,67	1 349 346,48	40,36	335°03'46"
147	459 804,26	1 349 329,46	40,40	337°18'42"
148	459 841,53	1 349 313,88	40,34	339°32'25"
149	459 879,33	1 349 299,78	144,75	340°48'51"
150	460 016,04	1 349 252,21	3,47	076°10'32"
2а	460 016,87	1 349 255,58	16,56	068°09'43"
2	460 023,03	1 349 270,95		

площадь: 46280 кв.м